

募集一覧

2025年1月度



日本郵政不動産

- 1.五反田JPビルディング
- 2.JPタワー大阪

2025年1月1日現在

物件名：五反田JPビルディング

所在地：東京都品川区西五反田8丁目4番13号

賃貸人：日本郵政不動産株式会社

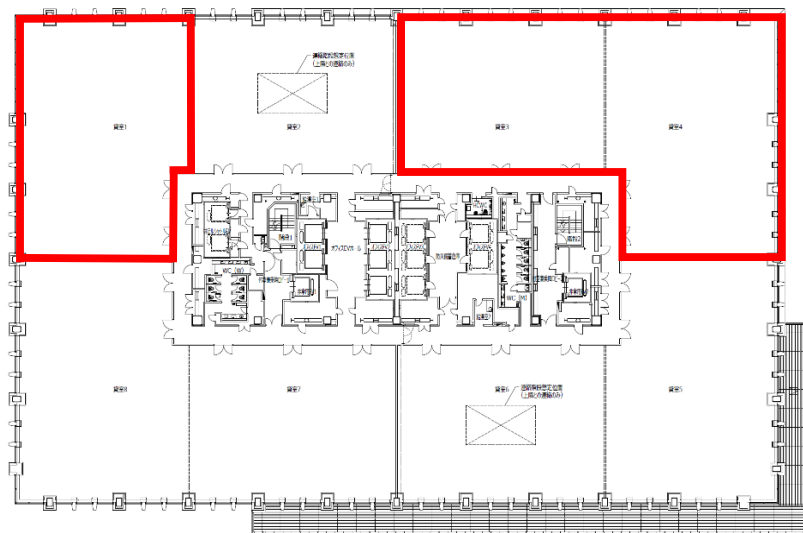
階数	区画	面積	引渡日	賃料 (共益費相当額含む)	敷金	分割	契約形態	備考	問い合わせ先
11	ワンフロア	960.45坪 (3,175.04㎡)	即	相談	賃料の12か月	相談	定期借家契約	コア内貸室あり(9.27坪)	ビル営業部 安田(侑) 080-9977-0200
10	(1)、(8)	265.92坪 (879.04㎡)	即	相談	賃料の12か月	相談	定期借家契約		
5	(1)	132.96坪 (439.53㎡)	即	相談	賃料の12か月	不可	定期借家契約		
	(3)(4)	240.12坪 (793.76㎡)	即	相談	賃料の12か月	不可	定期借家契約		

※1 実際の契約は㎡契約となります。この為、上記記載の坪単価と差異が生じる場合があることを予めご了承下さい。

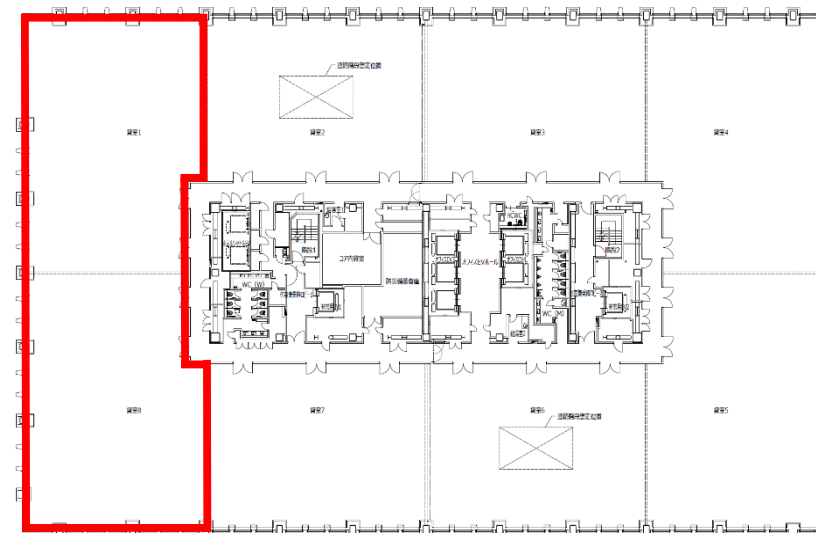
※2 駐車場応相談。



<5F>



<10F>



2025年1月1日現在

物件名：JPタワー大阪

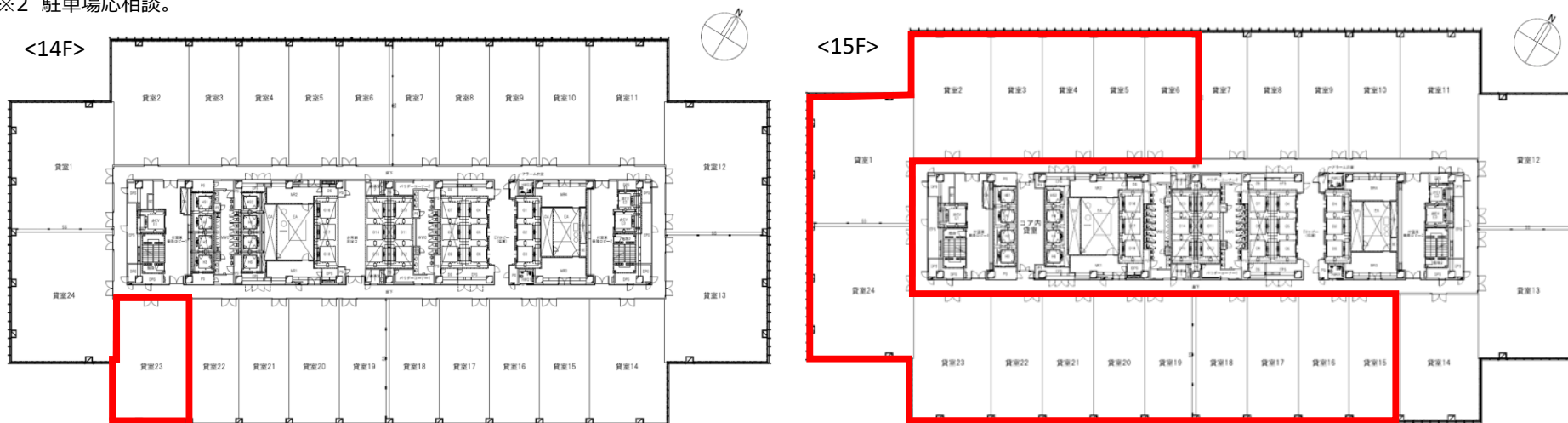
所在地：大阪府大阪市北区3丁目2番2号

賃貸人：日本郵政不動産株式会社

階数	区画	面積	引渡日	賃料 (共益費相当額含む)	敷金	分割	契約形態	備考	問い合わせ先
24F	ワンフロア	1,199.58坪 (3,965.56㎡)	即	相談	賃料の12か月	相談	定期借家契約	コア内貸室あり(17.55坪)	ビル営業部 富野 070-4870-5524 山口 080-9977-0201
23F	ワンフロア	1,199.58坪 (3,965.56㎡)	即	相談	賃料の12か月	相談	定期借家契約	コア内貸室あり(17.55坪)	
19F	(20)~(23)	177.14坪 (585.59㎡)	即	相談	賃料の12か月	不可	定期借家契約	水まわり設置可能	
16F	ワンフロア	1,199.58坪 (3,965.56㎡)	即	相談	賃料の12か月	相談	定期借家契約	天井高3,000mm	
15F	(1)~(6), (15)~(24)	755.92坪 (2,499.08㎡)	即	相談	賃料の12か月	可	定期借家契約		
14F	(23)	60.36坪 (199.54㎡)	即	相談	賃料の12か月	不可	定期借家契約		

※1 実際の契約は㎡契約となります。この為、上記記載の坪単価と差異が生じる場合があることを予めご了承下さい。

※2 駐車場応相談。



2025年1月1日現在

物件名：JPタワー大阪

所在地：大阪府大阪市北区3丁目2番2号

賃貸人：日本郵政不動産株式会社

