

報道関係者各位

2023年3月31日  
日本郵政不動産株式会社

日本郵政不動産による大規模複合開発「蔵前JPテラス」竣工  
「ここから、暮らしにたくさんの笑顔を Let's live with smiles!」  
－笑顔の輪がひろがる場所が、蔵前に生まれる－

日本郵政不動産株式会社（東京都千代田区、代表取締役社長 山代 裕彦、以下、「日本郵政不動産」）は、東京都台東区蔵前一丁目において開発・推進してまいりました日本郵政不動産による「蔵前JPテラス」が本日竣工を迎えましたので、お知らせします。

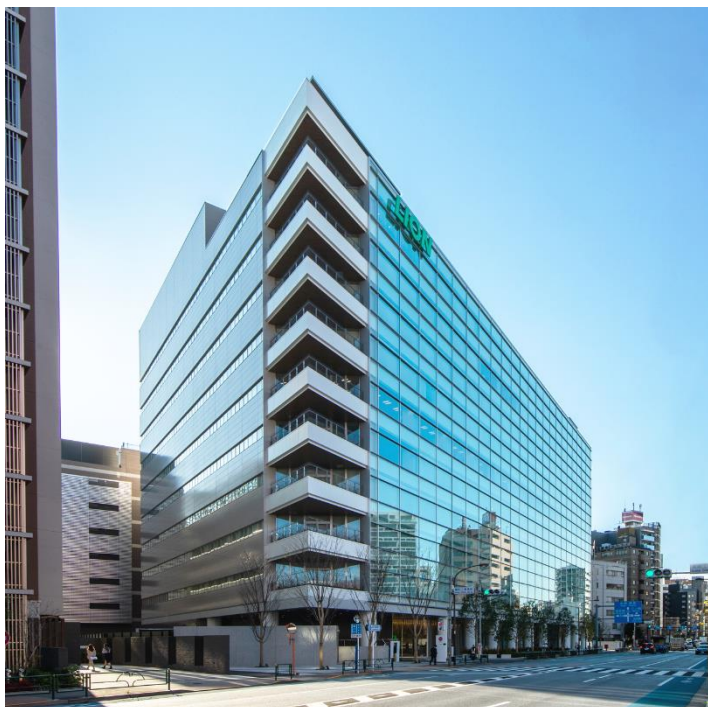
「蔵前JPテラス」は、主に「JPライオンビルディング（オフィス棟）」、「住宅棟」、「物流棟」から構成される大規模複合開発であり、都市機能に不可欠な物流の拠点を組み込むという日本郵政グループの特色を備えつつ、オフィスワーカーのウェルネス向上を目指した快適なオフィスと開放的な眺望や緑豊かな屋上庭園など恵まれた住環境の両立を実現させました。

地域の生活利便施設である郵便局、保育園、店舗（ベーカリー）も備えており、地域に根ざした施設として下町文化と新しい文化が混ざり合うまち「蔵前」の魅力の向上に貢献してまいります。

<蔵前JPテラス（ロゴデザイン）>

 **KURAMAE JPテラス**

<外観写真>



JPライオンビルディング（蔵前橋通りより）



住宅棟（屋上庭園より）

## 1. 「蔵前JPテラス」各用途および入居・事業者等



### <物流棟>

○物流施設（1-9階）

日本郵便株式会社

○屋上庭園

（9階/一部住宅棟9階）

○屋上菜園（9階）

**蔵前JPテラス ファーム**

### <JPライオンビルディング>

○オフィス（1-13階）

ライオン株式会社 本社

ライオングループ 各社

○郵便局（1階）

**くらまえ橋郵便局**

日本郵便株式会社

○店舗（1階）

**TRASPARENTE La Cartolina**

（ベーカリー）

株式会社トラスパレンテ

○蔵前の小径

### <住宅棟>

○賃貸住宅（18-23階）

**JP noie 蔵前**

三井不動産レジデンシャルリース株式会社

○高齢者住宅（9-17階）

**ブランシエール蔵前**

株式会社長谷工シニアウェルデザイン

○オフィス・シェアスタジオ（8階）

アッシュコンセプト株式会社 本社

○保育園（3階）

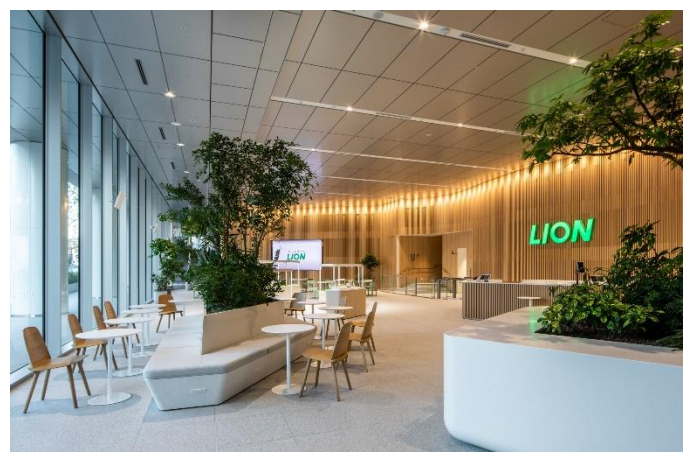
**にじいろ保育園蔵前**

ライクキッズ株式会社

## 2. 「JPライオンビルディング」 ～オフィスワーカーのウェルネス向上に貢献～

「JPライオンビルディング」は、ライオン株式会社の本社として相応しい設備と、オフィスワーカーのウェルネス向上等を目指した先進的な取り組みに応えるデザインとなっています。

具体的には、オフィスワーカーの一般執務エリアには高集中ルーム、リラックスルーム、打合せスペース、リフレッシュコーナーなどが設けられ、多様な働き方に対応した空間となっております。



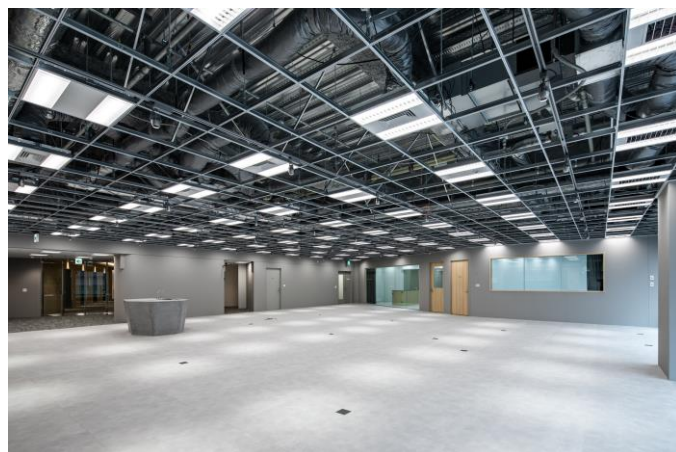
内観写真 1階エントランスロビー

また、外部の方との会議や打合せの際には、専用のフロアが設置されているほか、クリエイティブな作業や打合せ等に利用できる空間として、共創（コワーキング）フロアが設けられています。

その他にも、ラウンジ、セミナースペース、運動ができるなど健康サポート機能があるフロアや、隅田川沿いの景観も臨める眺めの良いテラスがある社員食堂・カフェなどオフィスワーカーの働きやすさをサポートする機能が充実しております。

「蔵前」Pテラス」内の、緑にめぐまれ広々とした屋上庭園とも9階でつながっており、日常のワークタイムの中で気分転換したいときなどに最適です。

「JPライオンビルディング」は以上のような空間構成、取組み等が評価され、建築物の総合的環境性能とともにウェルネス性能の認証を行う「CASBEE-スマートウェルネスオフィス」認証の最高ランクである「Sランク」の認定を受けております。



内観写真 4階共創フロア



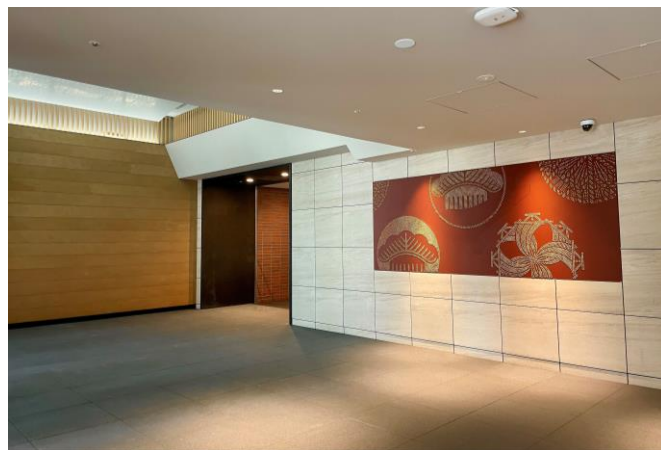
「CASBEE-スマート  
ウェルネスオフィス」  
認証ロゴ

### 3. 「ブランシエール蔵前」 ～彩りある日常を提供するシニアレジデンス～

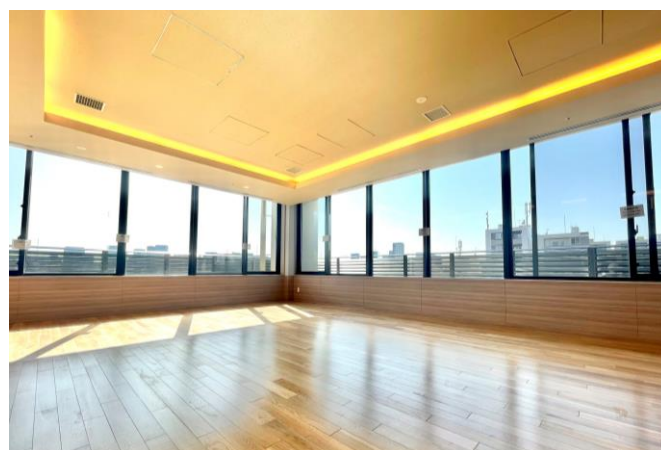
「ブランシエール蔵前」は、「住宅棟」の9階～17階に位置する自立型と介護型を併設したシニアレジデンスです。将来、介護が必要になった場合でも住み慣れた同じ環境の下で自立型から介護型に住みかえることができます。

また、大きな窓から屋上庭園を望む明るく広々としたレストラン、隅田川（花火）の眺望が楽しめるスカイラウンジ、リラックスできる大浴場、健康づくりをサポートするフィットネスルーム、ライブラリー、ヘアサロン、プレイルーム、アトリエなど自由に楽しめる共用空間を用意しております。

事業者である株式会社長谷工シニアウェルデザインは、健康・体力づくりエクササイズや、アート&デザインなど多彩な体験プログラムを提供し、暮らしに彩りを添えます。



内観写真 1階エントランス



内観写真 9階マルチホール

#### <高齢者住宅の入居等に関するご案内>

「ブランシエール蔵前」（住宅棟9階～17階）

運営：株式会社長谷工シニアウェルデザイン

入居開始予定：2023年5月

URL：<https://www.haseko-senior.co.jp/lp/kuramae/>

#### 4. 「JP noie 蔵前」 ～各方位に開放的な眺望が臨める高層階のレジデンス～

「JP noie 蔵前」は、「住宅棟」の18階～23階に位置する総戸数128戸の高層階のレジデンスです。各方面に開放的な眺望が臨め、隅田川（花火）、都心ビル群、富士山などのビューを楽しむことができます。

ライフスタイルにあわせて1DK～3LDKまで、シングル・DINKS・ファミリー向けの多彩なプランを用意しており、スマートキーや断熱性に優れたLow-E複層ガラスなど使いやすく機能的な設備・仕様を採用しています。



内観写真 18階角住戸

#### <賃貸住宅の入居等に関するご案内>

「JP noie 蔵前」（住宅棟18階～23階）

運営：三井不動産レジデンシャルリース株式会社

入居開始予定：2023年4月

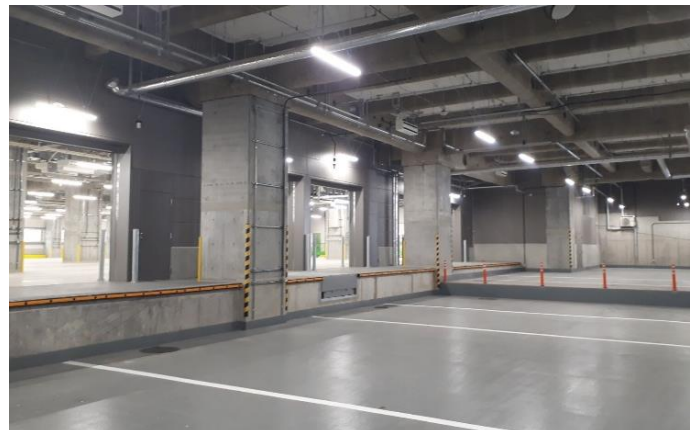
URL：[https://www.mitsui-chintai.co.jp/resident/original/jp\\_noie\\_kuramae/](https://www.mitsui-chintai.co.jp/resident/original/jp_noie_kuramae/)

#### 5. 「蔵前JPテラス 物流棟」 ～都市部の暮らしを支える物流拠点として～

「物流棟」は、日本郵便株式会社が都市部の暮らしを支える物流拠点として活用します。

施設の特徴として、屋内にトラックバースを設けており、さらに荷物搬送用の小型車が車路スロープにより各作業フロアにアクセスが可能です。

物流の効率性とワーカーの働きやすさの向上を目指した施設計画としています。



内観写真 1階トラックバース

#### 6. 「蔵前JPテラス」の暮らしを便利に・豊かにする各種施設

##### ① 屋上庭園（物流棟9階/一部住宅棟9階）

テニスコート11面半の広さを有する屋上庭園を配置。四季折々の花々や果樹、ハーブなどを配し、都心の中で希少な緑の庭園となっており、入居者・利用者に憩いの場を提供します。

また、屋上庭園南側の菜園「蔵前JPテラスファーム」では、野菜作りを通じて入居者・利用者が出会い、交流する機会を提供します。



外観写真 屋上庭園

#### <菜園に関するご案内>

「蔵前JPテラスファーム（貸し菜園・暮らしあそ部）」（物流棟9階）

運営：東邦レオ株式会社

URL：<https://www.machinaka-saien.jp/products/detail/2188>

## ② 「蔵前の小径」(敷地内通路/敷地西側)

蔵をモチーフとした「蔵エントランス」、近隣に工房を構える「京源」の紋章上絵師 波戸場承龍によるオリジナル家紋デザインや敷地周辺の古地図など、「蔵前モダン」を表現する「蔵前の小径」。地域コミュニティの憩いの場を提供します。



外観写真 蔵前の小径 (蔵前橋通りより)

## ③ 「くらまえ橋郵便局」

(JPライオンビルディング1階)

蔵前橋通りに面した「JPライオンビルディング」の1階に開業しており、引続き地域の皆様の生活利便性の向上に貢献します。

## ④ 「TRASPARENTE La Cartolina」

(JPライオンビルディング1階)

様々な種類のパンを取り扱うベーカリーがオープンします。なるべく焼きたてでお召し上がりいただけるように少ない数を、一日に何度も焼き上げているこだわりのお店です。



内観写真 TRASPARENTE La Cartolina

## ⑤ 「にじいろ保育園蔵前」(住宅棟3階)

地域の方々やここに住まう方々の働きやすさをサポートする認可保育園が開設します。  
※台東区認可保育園については、台東区 HP をご確認ください。

## ⑥ 「シェアスタジオ」(住宅棟8階)

蔵前にゆかりのあるデザインカンパニーであるアッシュコンセプト株式会社が、デザインやものづくりに関係するイベントなど、楽しみのある空間を運営します。



内観写真 蔵エントランス (保育園エントランス)

## 7. 「蔵前JPテラス」の安全・安心への取組み

### ① 利用者・地域に配慮した防災機能の確保

- ・地域防災のために、「JPライオンビルディング」の1階にライオン株式会社と共同で災害時の帰宅困難者一時滞り場所を設定するとともに、「住宅棟」には防災備蓄倉庫を設置しております。
- ・水害対策を考慮し、電気機械室等は2階以上に設置しています。
- ・地震への対策として、「JPライオンビルディング」は免震構造、「住宅棟」は制振構造、「物流棟」は汎用性のある柱スパン(基本柱スパン10.8m)の耐震構造を採用しています。

### ② バリアフリーへの配慮

- ・バリアフリー法上求められる建築物移動等円滑化基準に対してさらに配慮が必要な建築物移動等円滑化誘導基準(望ましいレベル)を満たし、計画の認定(バリアフリー法第17条 認定対象:「JPライオンビルディング【オフィス、郵便局、店舗】」、「住宅棟【高齢者住宅、保育園】」)を受けております。

## 8. 開発概要

所在地	東京都台東区蔵前一丁目3番28号他				
名称	蔵前JPテラス				
敷地面積	約14,400㎡				
延床面積	約99,700㎡				
最高高さ	約90m				
規模	地上23階塔屋1階				
全体竣工時期	2023年3月31日				
棟構成	JPライオンビルディング		住宅棟		物流棟
各棟延床面積	約29,900㎡		約40,900㎡		約29,000㎡
各棟構造	鉄骨造（一部鉄骨鉄筋コンクリート造）		鉄筋コンクリート造		柱鉄筋コンクリート造・梁鉄骨造
各用途位置等	オフィス	店舗/郵便局	高齢者住宅	賃貸住宅	物流施設
	地上1階 ～地上2階、 地上4階 ～地上13階	地上1階	地上9階～地上17階 （自立型124戸 介護型30戸）	地上18階 ～地上23階 （住戸128戸）	地上1階 （トラックパース付置）、 地上3階～地上9階 （地上3階～地上 6階までの各階に 駐車場付置）
			保育園	オフィス/シェアスタジオ	
			地上3階	地上8階	屋上庭園 地上9階 （一部住宅棟地上9階）
			【その他】 各エントランス等 地上1階 駐輪場等 地上2階 駐車場等 地上3階～地上7階		
事業者	日本郵政不動産株式会社				
コストマネジメント	日建設計コンストラクション・マネジメント株式会社				
設計/監理	日本郵政株式会社一級建築士事務所（実施設計協力 株式会社 佐藤総合計画）				
施工	大成建設株式会社				

## 9. 位置図



日本郵政不動産は、今後も日本郵政グループが保有するネットワークを活かすとともに新たな領域を開拓し、地域のお客さまの生活に密着した、未来先取型の新たな不動産サービスを総力を結集して提供してまいります。

### 【報道関係の方のお問い合わせ先】

日本郵政不動産株式会社  
総務部 電話：03-6281-9002

### 【報道関係以外の方のお問い合わせ先】

日本郵政不動産株式会社  
開発第一部 電話：03-6281-9003